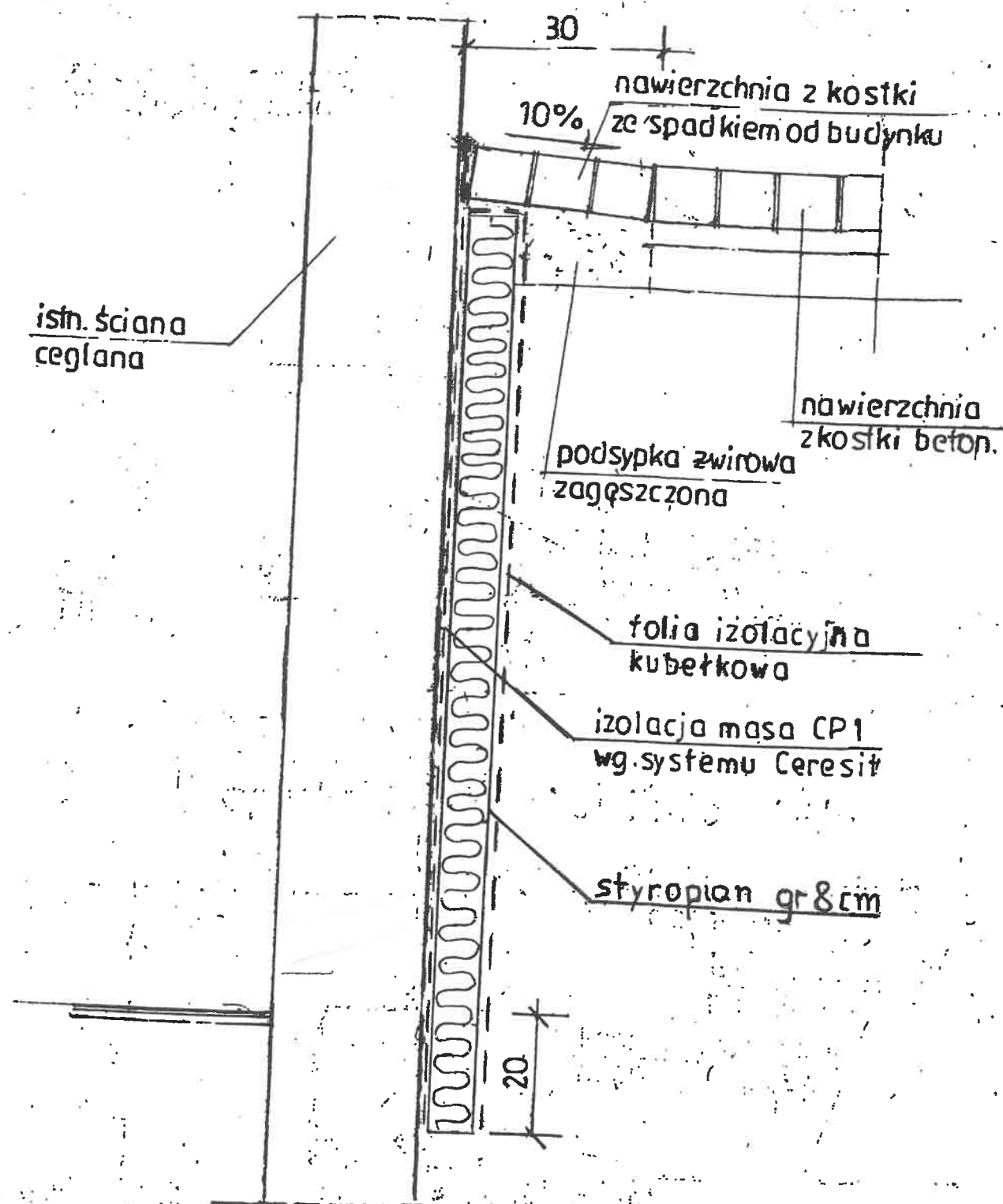


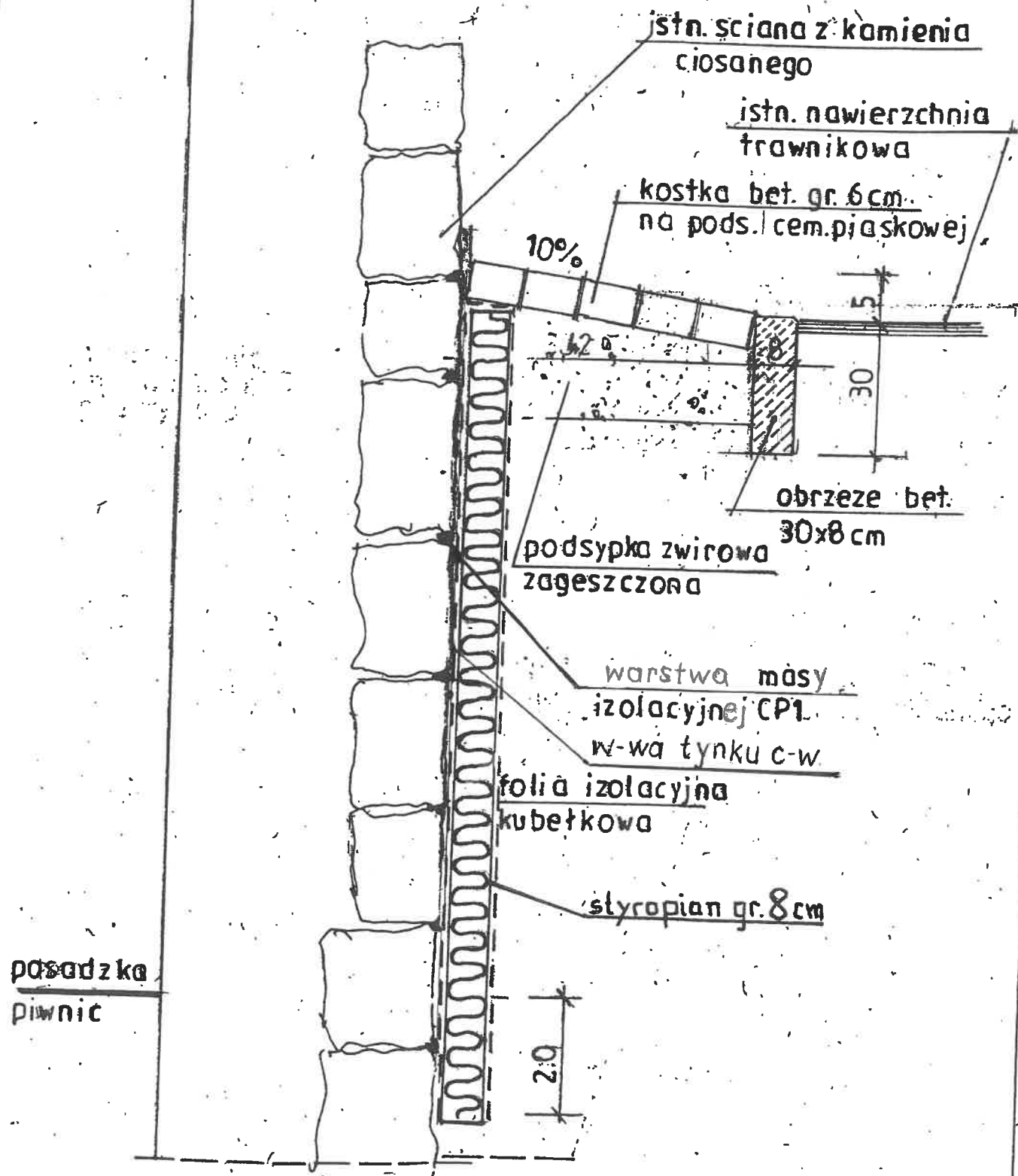
izolacja ściany ceglanej 1:10




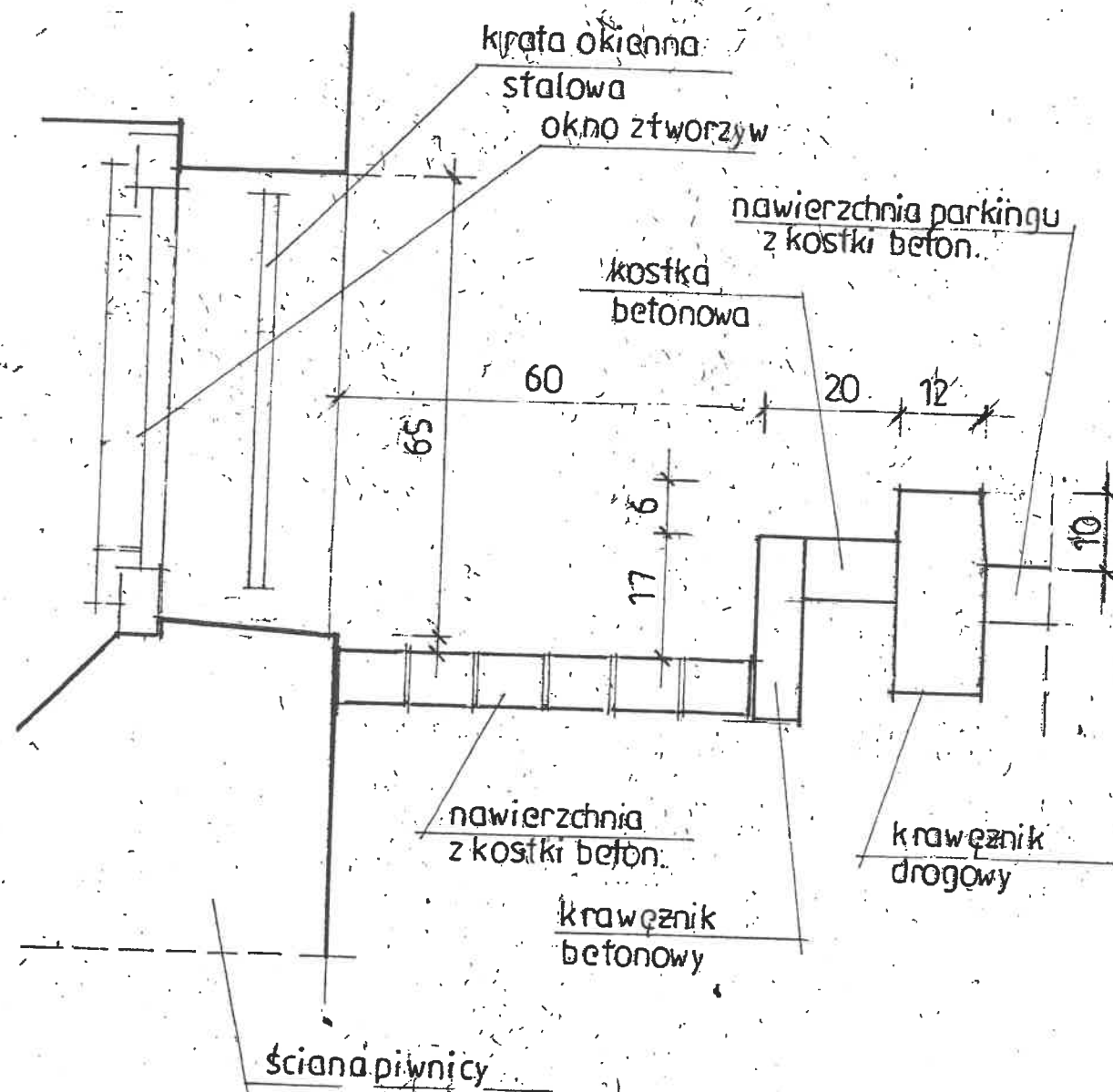
opracował:

inż. Ryszard
Janiszewski

izolacja ściany z kamienia
skala 1:10



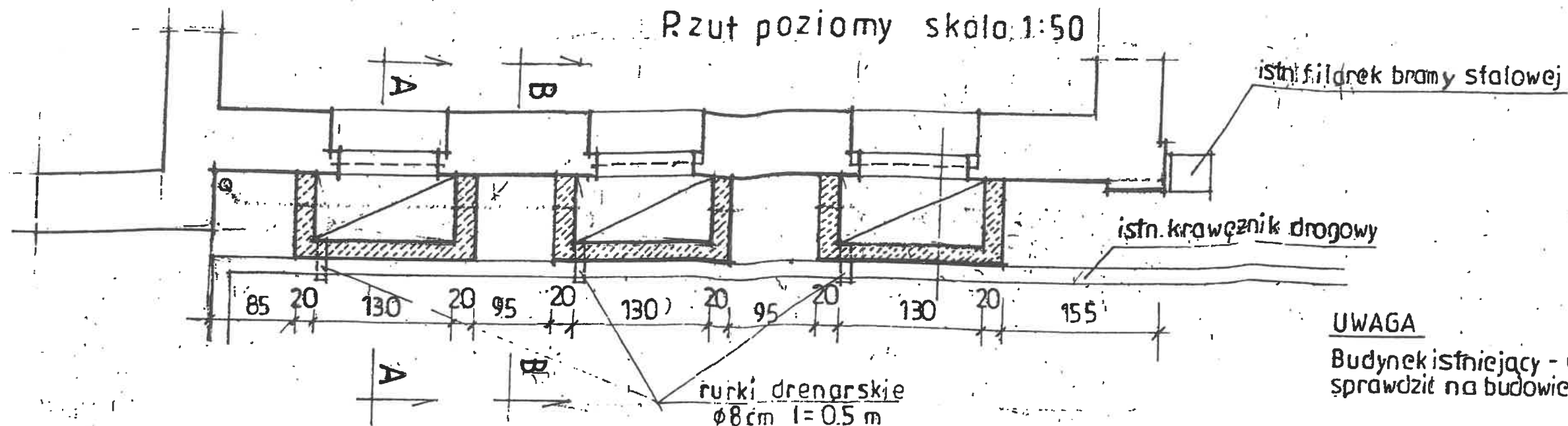
opracował 
inż. R. Janiszewski



obrzeże okien piwnicznych w ścianie
północnej - stan istniejący
skala 1:10

Opracował: *[Signature]*
inż. Ryszard Janiszewski

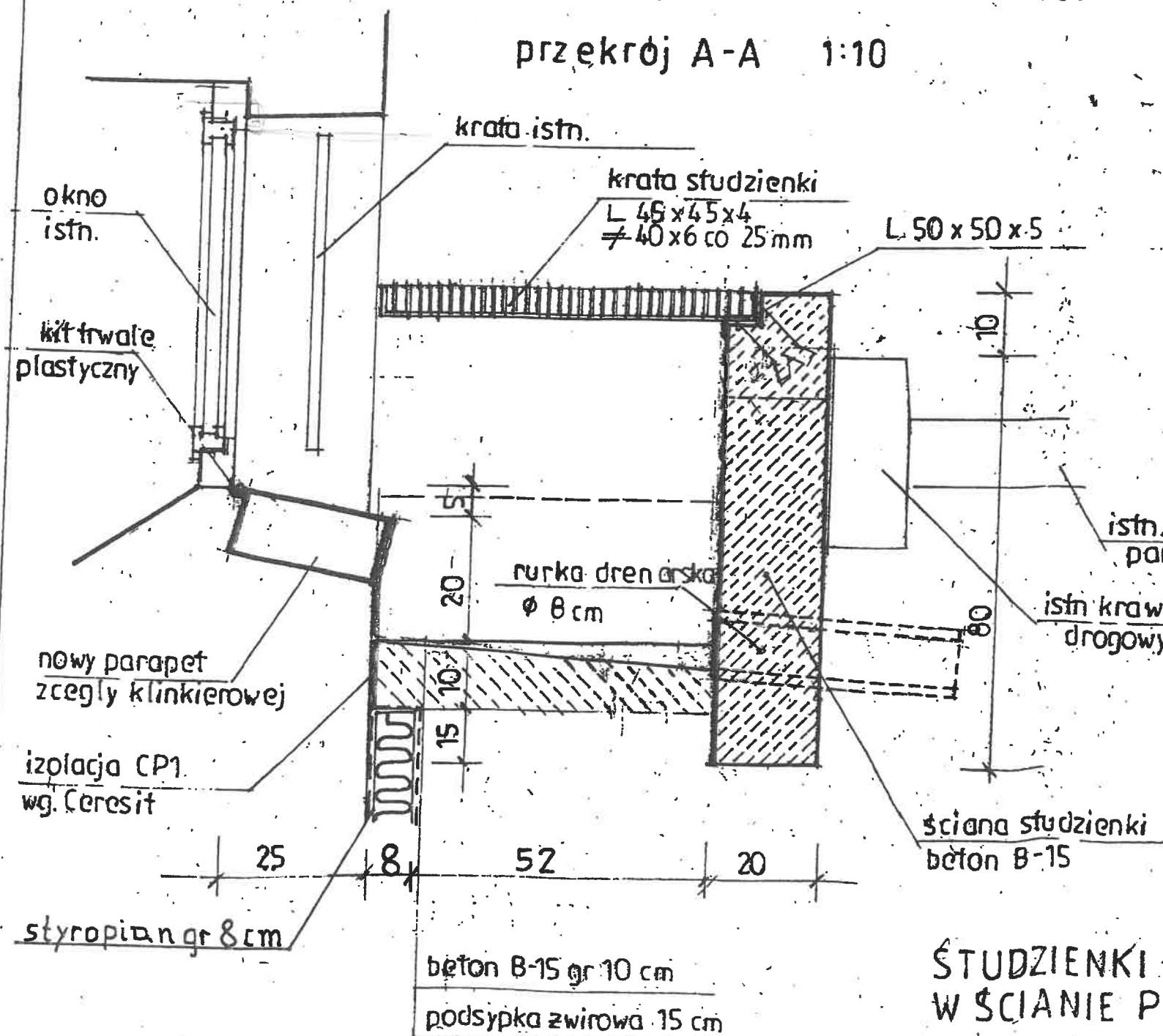
Rzut poziomy skala 1:50



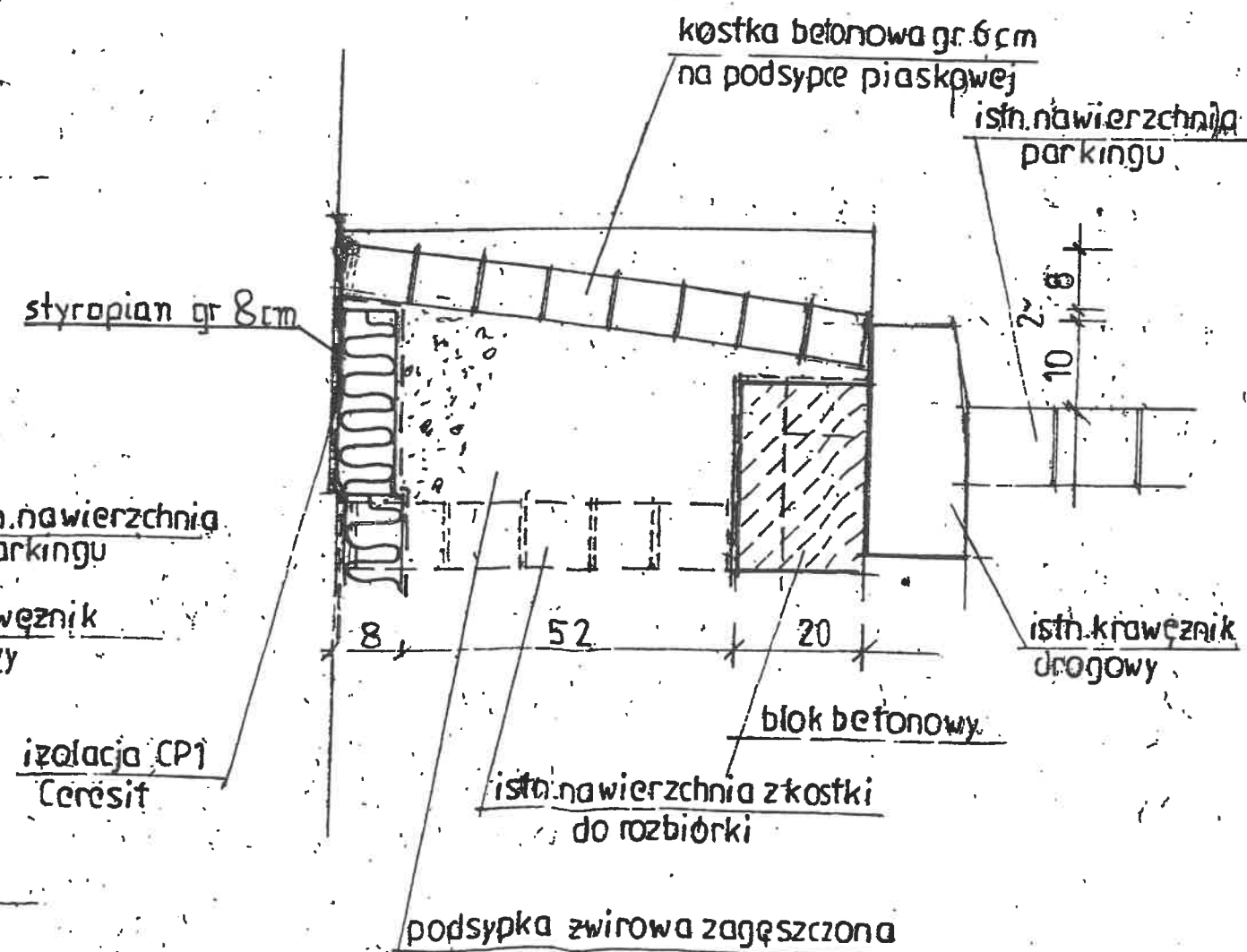
UWAGA

Budynek istniejący - wymiary
sprawdzić na budowie

przekrój A-A 1:10

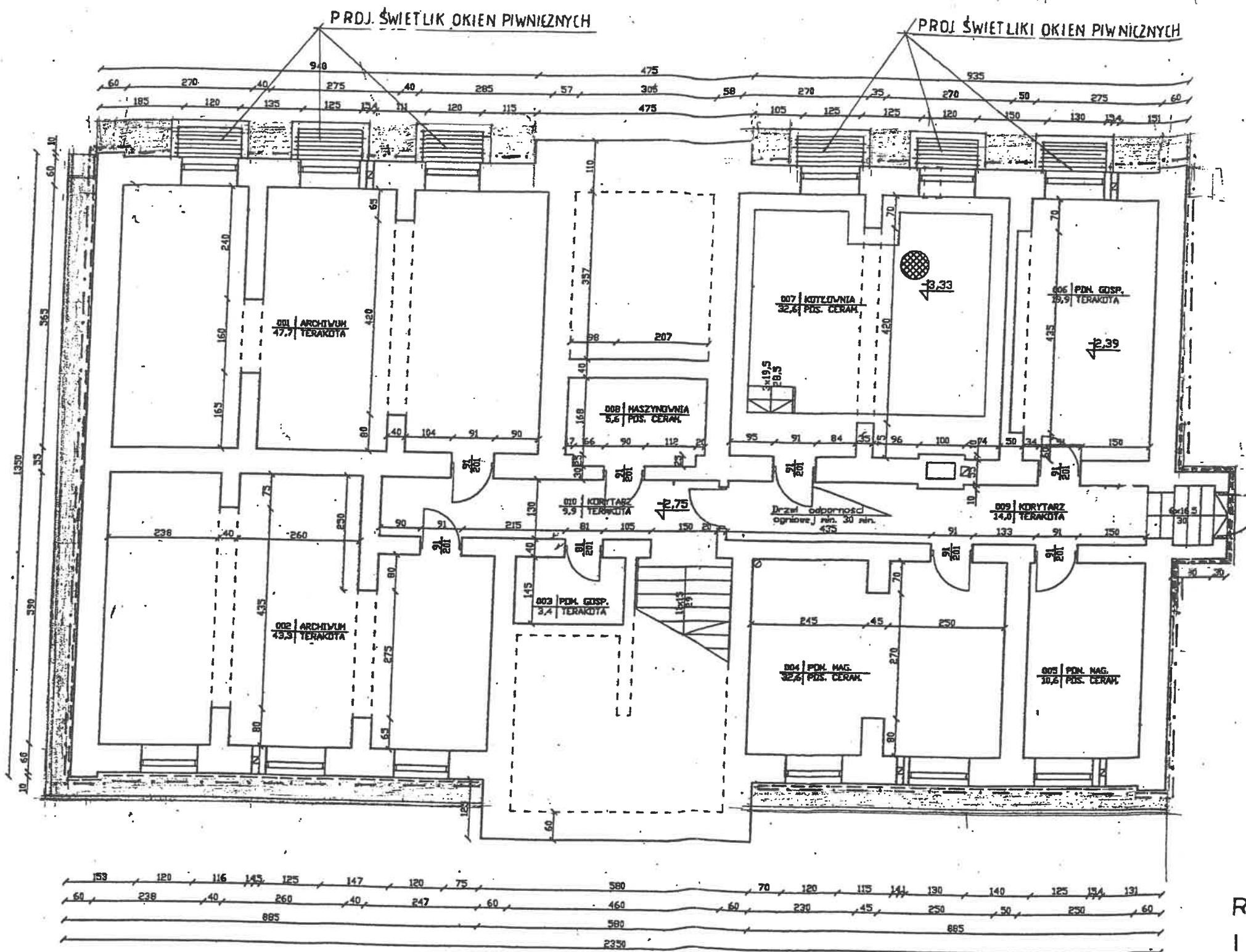


przekrój B-B 1:10



STUDZIENKI ŚWIETLIKÓW
W ŚCIANIE PÓŁNOCNEJ

Opracował:
inż. Ryszard Janiszewski



REMONT ŚWIE TLIKÓW
I WYKONANIE IZOLACJI PIONOWE.
ŚCIAN PIWNICZNYCH

OPRACOWAŁ:
inż. Ryszard Janiszewski